



Centre d'études interdisciplinaires
sur le développement de l'enfant
et la famille

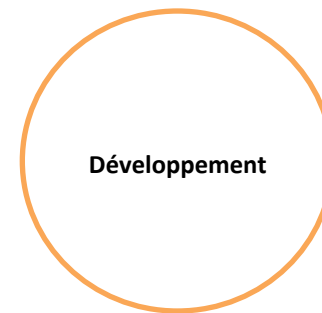


Éducation à la petite enfance, familles et vulnérabilité

Carl Lacharité, Ph.D.

Accueillir les enfants de milieux défavorisés en services de garde éducatif : Mission Possible!



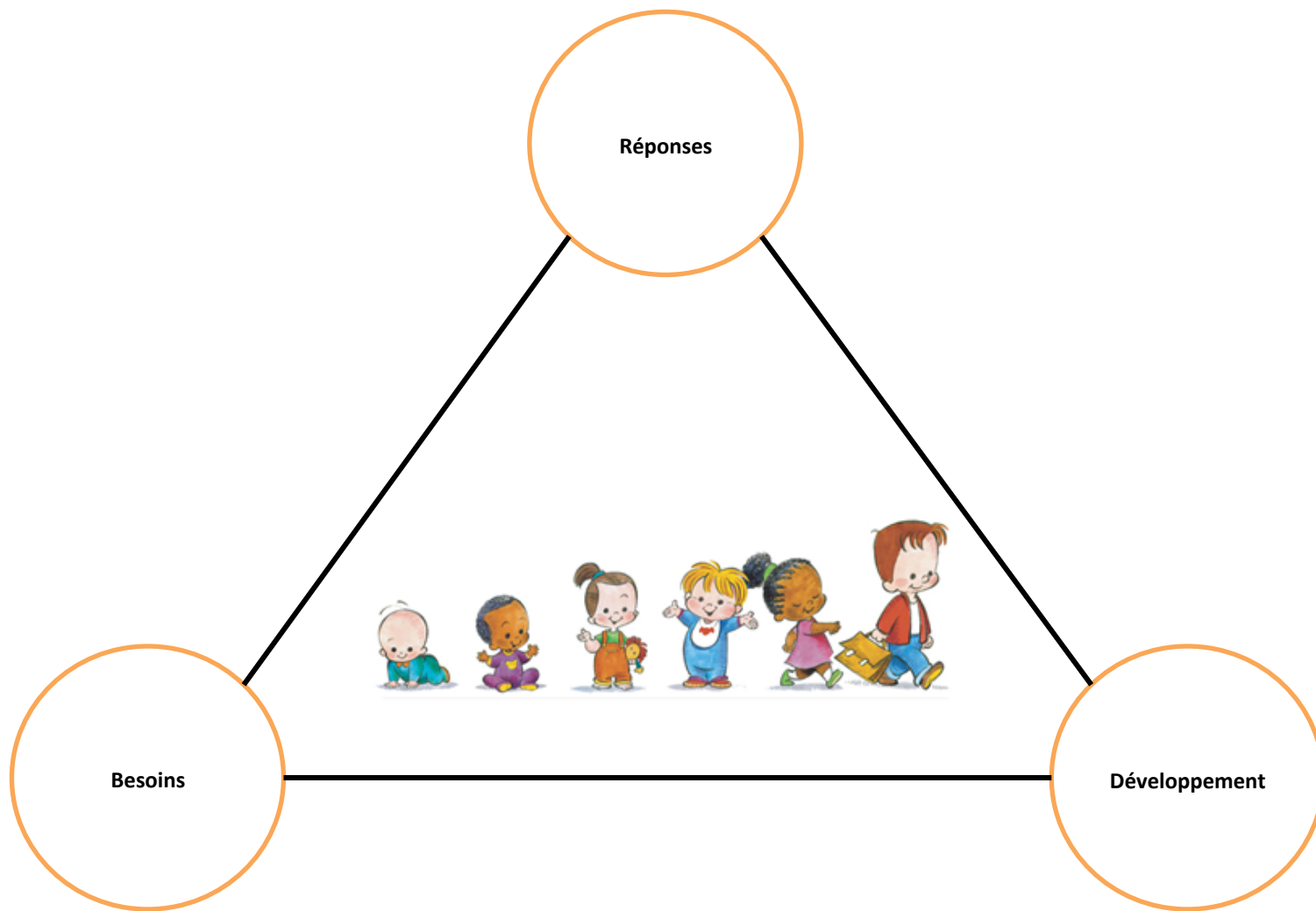


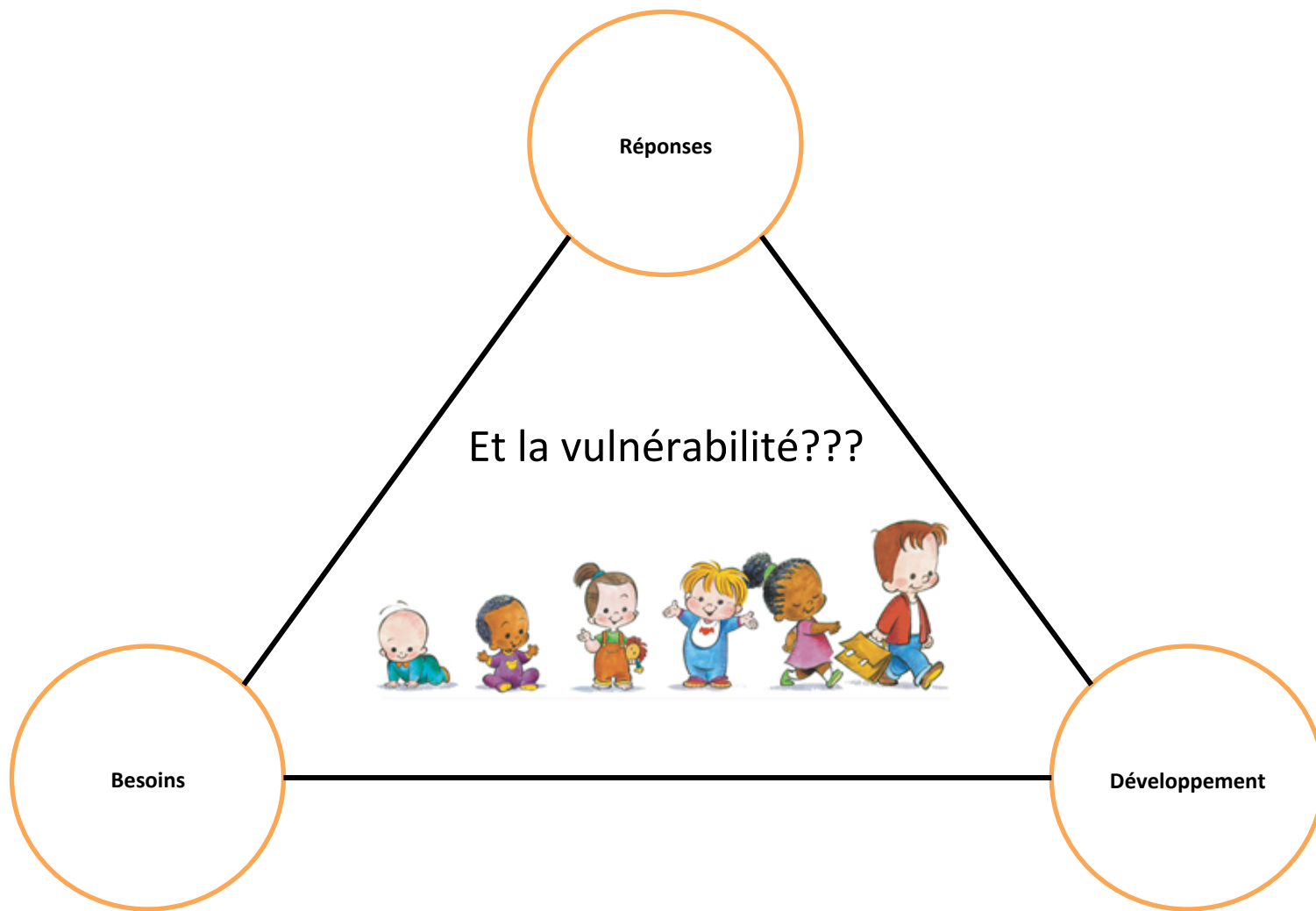
Réponses

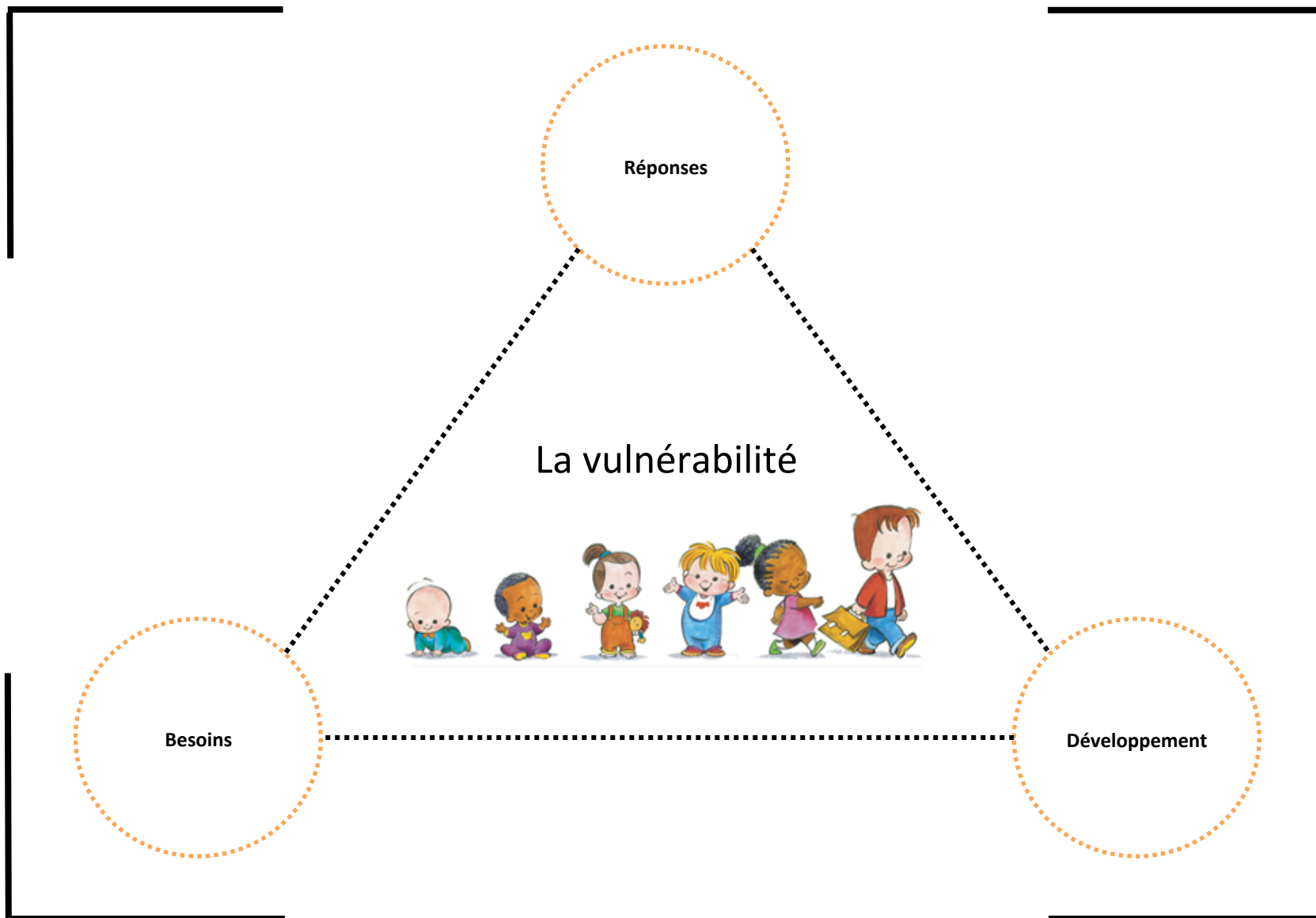
Besoins

Développement









Développement de l'enfant et vulnérabilité



La vulnérabilité, une expérience universelle



Avoir besoin des autres autour de nous
(interdépendance)



Négocier avec le « précaire » de la vie = se développer

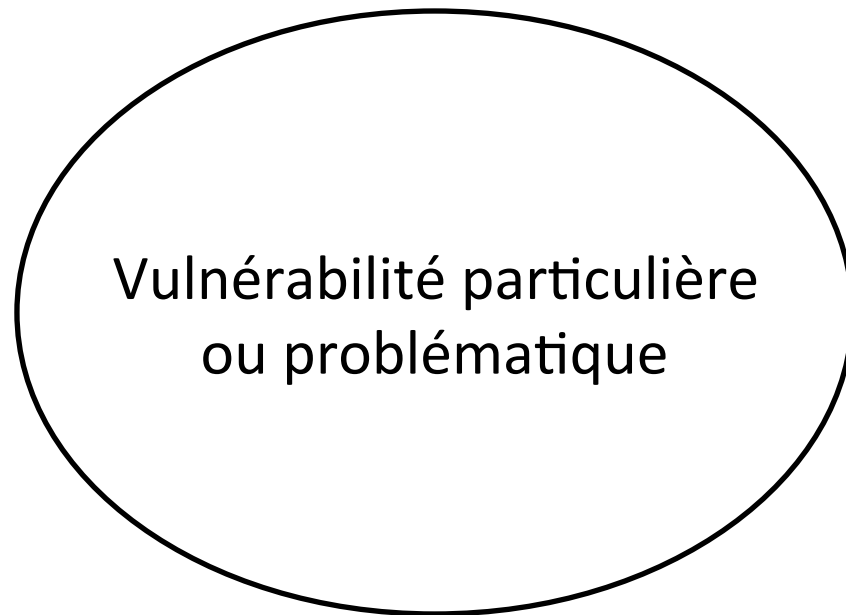
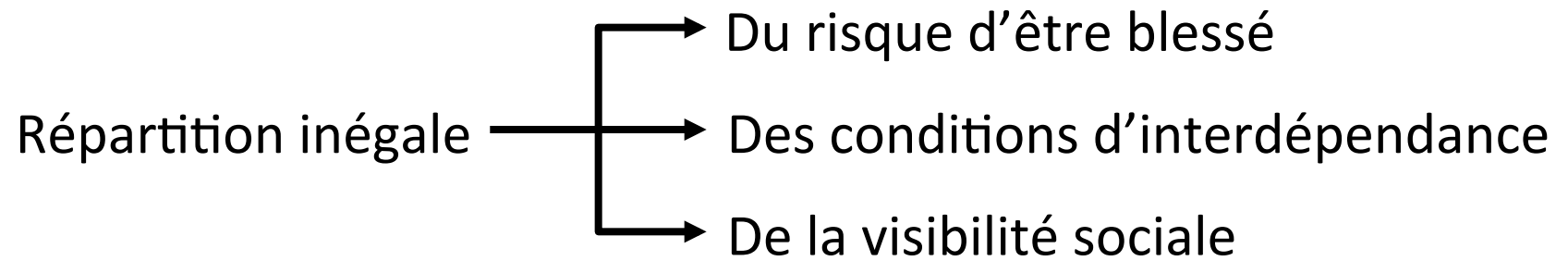


L'invulnérabilité, une illusion



Vulnérabilité universelle

Vulnérabilité particulière
ou problématique



Deux conceptions du développement de l'enfant

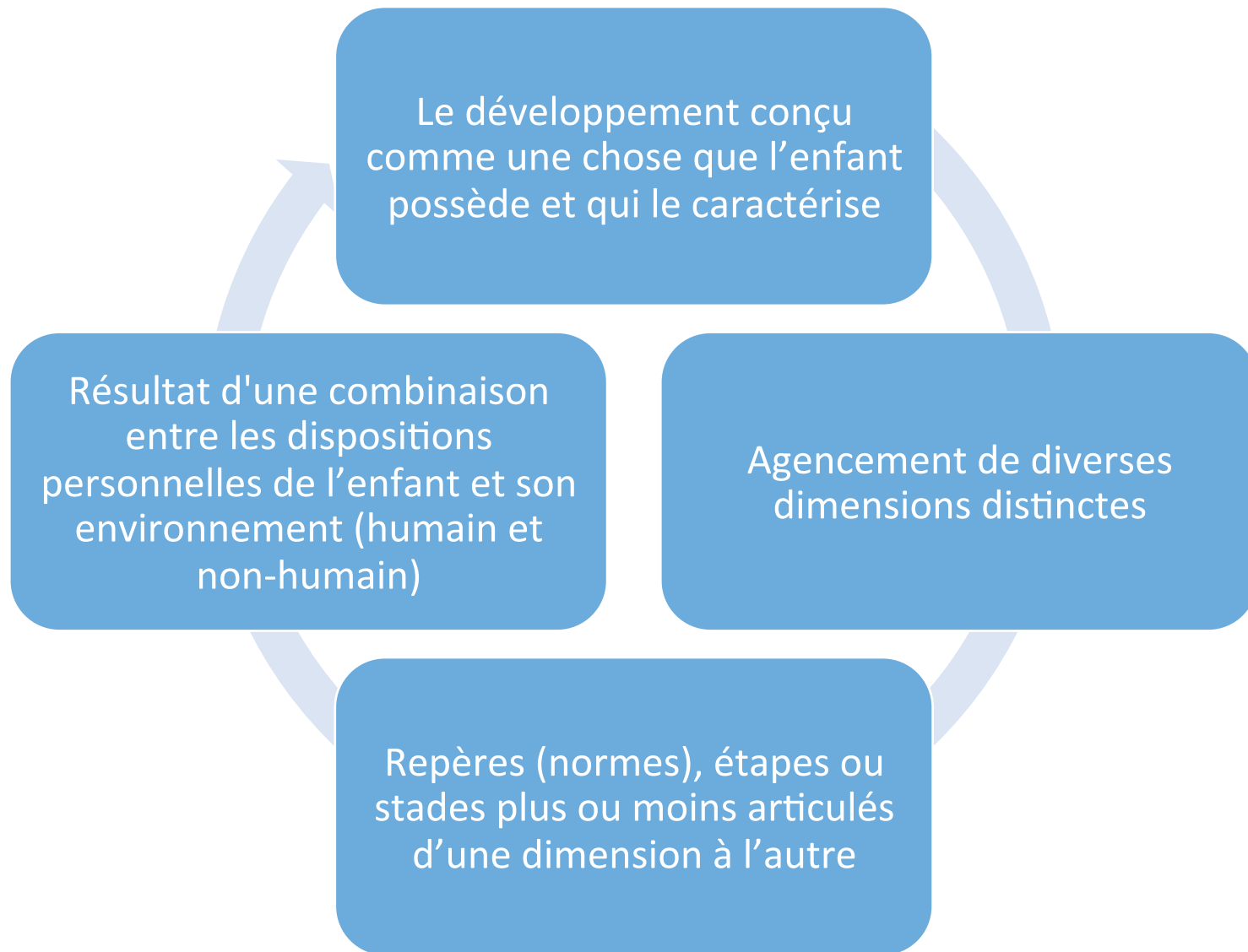
Conception dimensionnelle/normative

« Le développement » (de l'enfant)

Conception relationnelle/contextuelle

« L'enfant qui se développe »

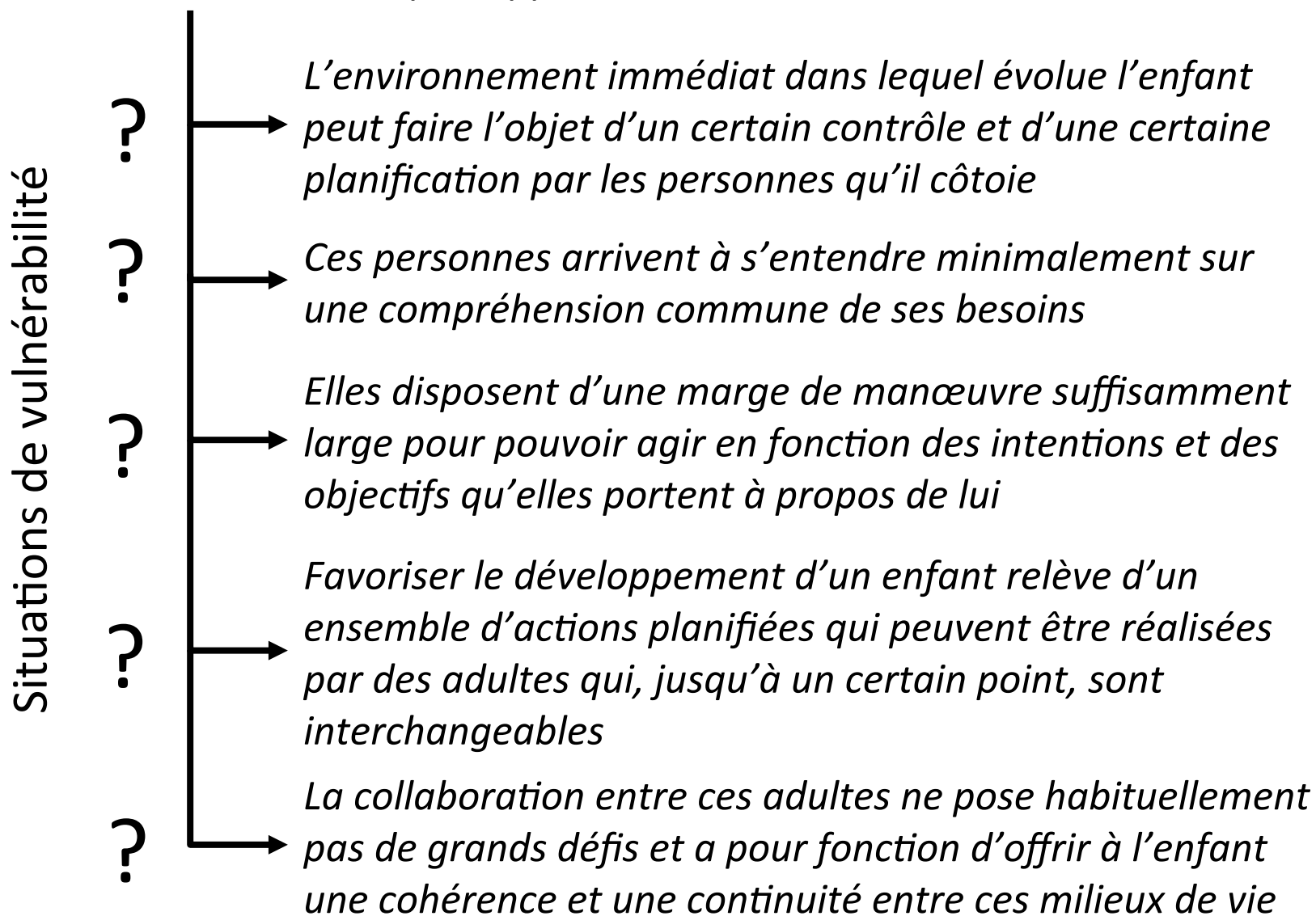
Conception dimensionnelle/normative du développement de l'enfant



Le modèle dimensionnel/normatif repose sur un ensemble de présuppositions:

- *L'environnement immédiat dans lequel évolue l'enfant peut faire l'objet d'un certain contrôle et d'une certaine planification par les personnes qu'il côtoie*
- *Ces personnes arrivent à s'entendre minimalement sur une compréhension commune de ses besoins*
- *Elles disposent d'une marge de manœuvre suffisamment large pour pouvoir agir en fonction des intentions et des objectifs qu'elles portent à propos de lui*
- *Favoriser le développement d'un enfant relève d'un ensemble d'actions planifiées qui peuvent être réalisées par des adultes qui, jusqu'à un certain point, sont interchangeables*
- *La collaboration entre ces adultes ne pose habituellement pas de grands défis et a pour fonction d'offrir à l'enfant une cohérence et une continuité entre ces milieux de vie*

Le modèle dimensionnel/normatif repose sur un ensemble de présuppositions:

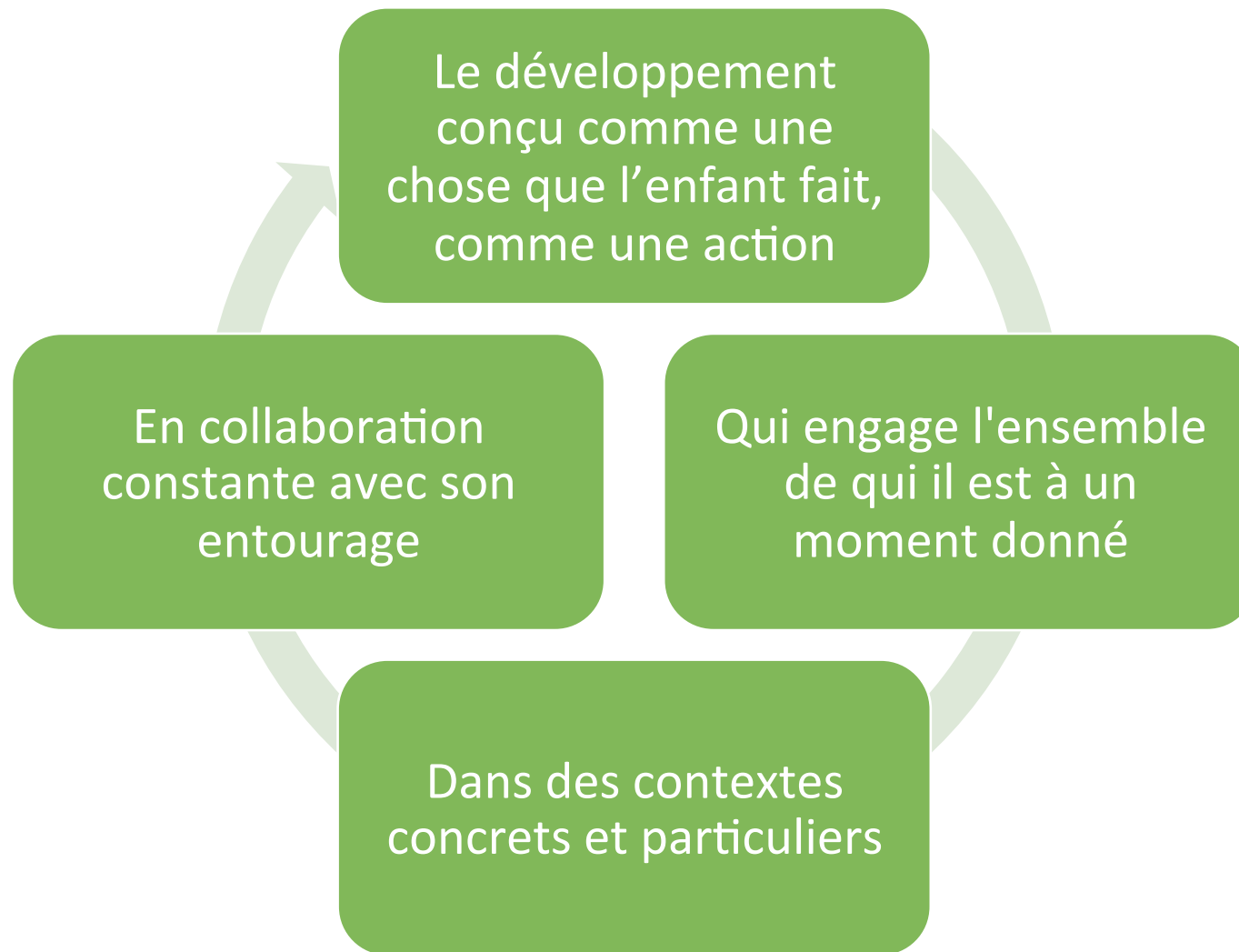


Utiliser une conception dimensionnelle/normative du développement avec des enfants et des parents vivant en situation de vulnérabilité particulière

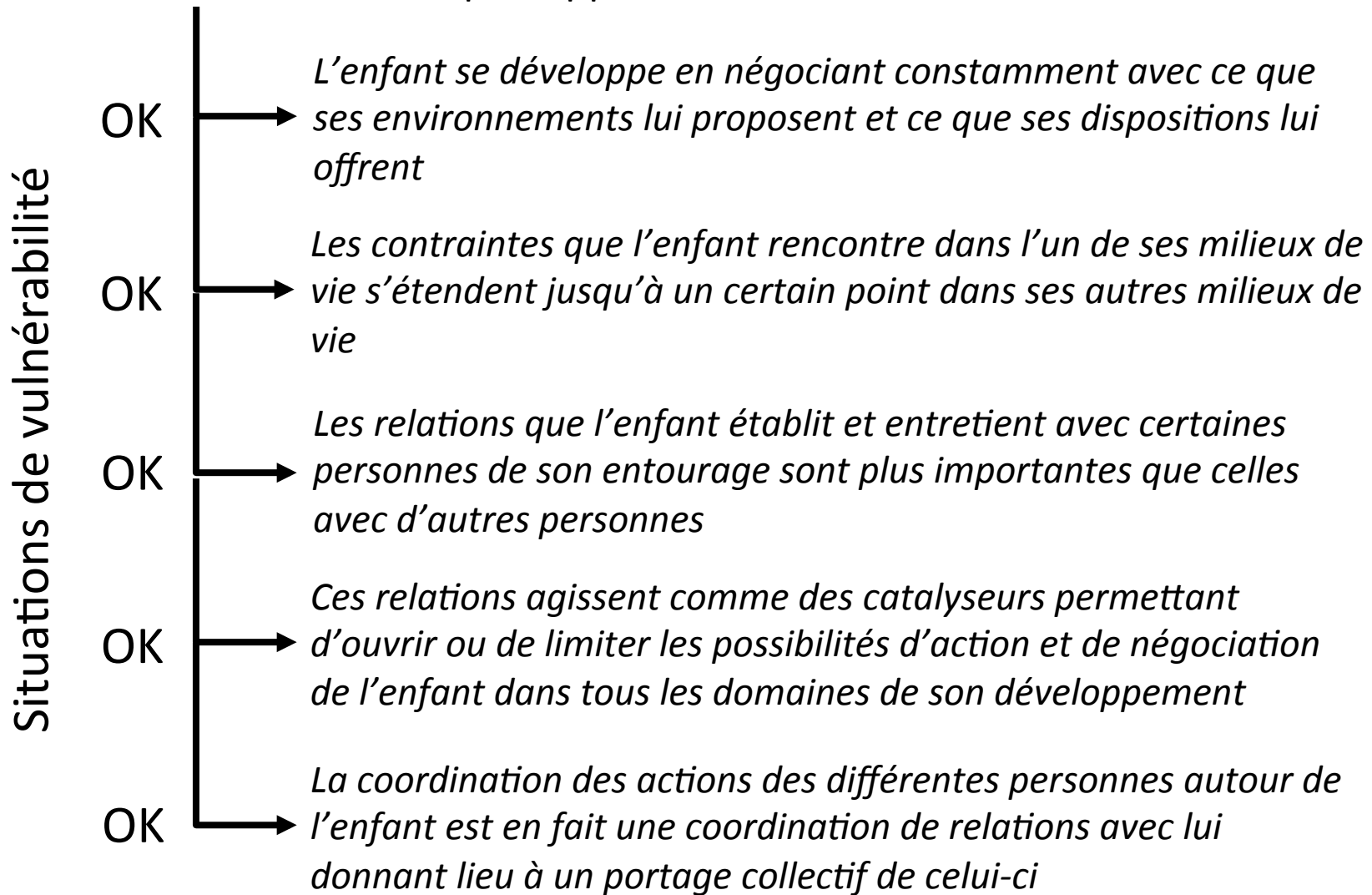
Contribue à:

- Établir un cadre d'analyse des besoins de l'enfant reposant sur une hiérarchie de savoirs et une fragmentation des domaines de sa vie
- Introduire un ensemble d'exigences et de restrictions plus ou moins abstraites/exotiques dans leur réalité ordinaire
- Imposer des finalités nécessitant la présence de conditions qui sont souvent absentes de la vie de ses familles

Conception relationnelle/contextuelle du développement de l'enfant
« L'enfant qui se développe »



Le modèle relationnel/contextuel repose aussi sur un ensemble de présuppositions:



Utiliser une conception relationnelle/contextuelle du développement avec des enfants et des parents vivant en situation de vulnérabilité particulière

Contribue à:

- Mettre en relief les défis que l'enfant doit relever pour exister dans chacun de ces milieux de vie
- Faire équipe avec lui pour analyser ses besoins et le soutenir dans les actions qu'il pose dans sa vie
- Faire en sorte que la collaboration entre les acteurs autour de l'enfant repose sur ce que chaque personne arrive à penser et à faire dans la relation avec l'enfant et sur ce qu'elle n'arrive pas à penser et à faire dans la relation avec lui
- Faire en sorte qu'on ne puisse parler de l'enfant sans parler aussi de soi et du contexte dans lequel on interagit avec lui

Place à vos réactions, questions, résonances

